

Blue connect z HSDPA



Instrukcja aktualizacji oprogramowania
kart Option do pracy w trybie HSDPA

Aktualizacja oprogramowania wewnętrznego (FW) kart Option jest niezbędna, aby karty oznaczone jako HSDPA Ready w pełni obsługiwały technologię HSDPA.

Przed przystąpieniem do procesu aktualizacji należy upewnić się, że:

1. Posiadamy jedną z kart:

Option Globetrotter
Fusion +



Option Globetrotter
3G EDGE



Option Globetrotter
GT MAX



UWAGA! Oprogramowanie nie będzie działać z innymi kartami firmy Option lub innych producentów.

2. Na komputerze zainstalowane jest oprogramowanie Blue Connect Manager lub Mobility Manager, oraz karta jest wykrywalna przez komputer.

3. Komputer podłączony jest do gniazda zasilania.

4. Komputer spełnia minimalne wymagania do obsługi kart – informacje podane są na opakowaniu karty.

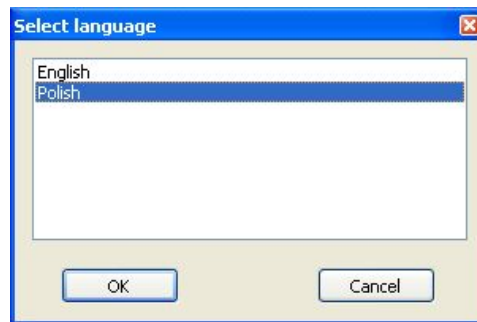
Proces Instalacji

1. Skopiuj plik **Option_Data_Cards_FW_3.19.0_HSDPA.zip** do swojego komputera i rozpakuj.
2. Upewnij się, że w karcie Option nie znajduje się karta SIM
3. Włóż kartę Option do gniazda PCMCIA w komputerze
4. Poczekaj na wykrycie karty
5. Uruchom aplikację:



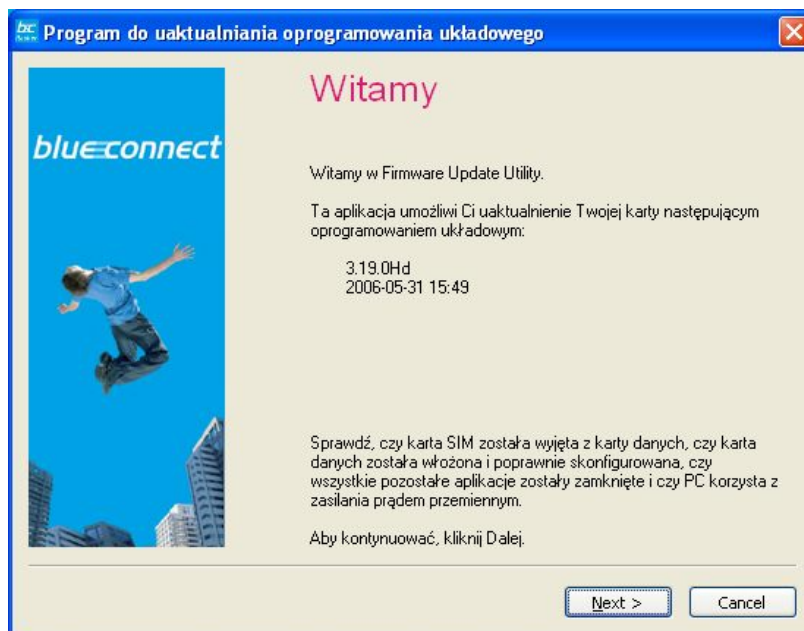
Option_Data_Cards_FW_3.19...

6. Wyświetlone zostanie okno wyboru wersji językowej instalacji



Aby przejść dalej wybierz wersję językową i kliknij [OK.]

7. Wyświetlone zostanie okno powitalne aktualizacji



Aby przejść dalej wybierz [Next]

8. Aplikacja rozpoczęła proces weryfikacji karty



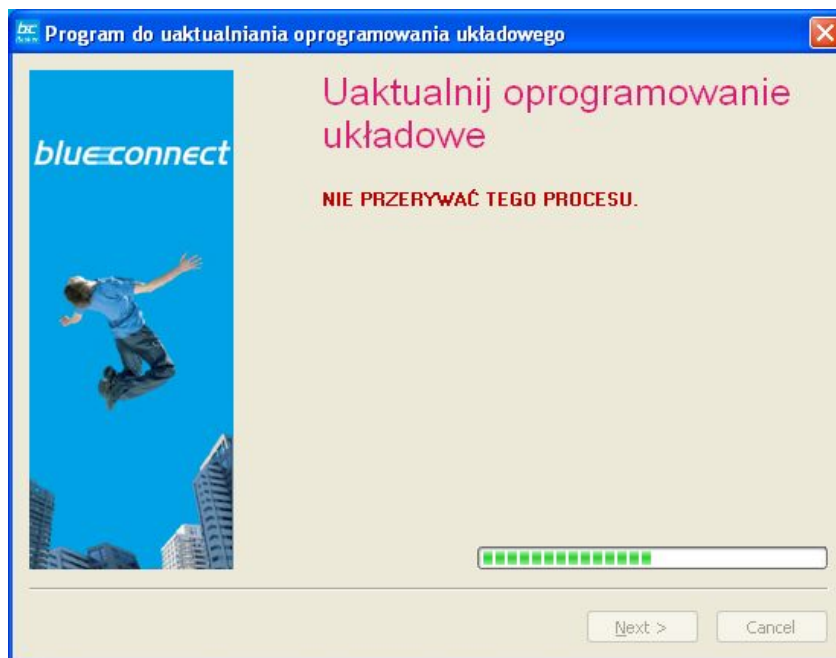
9. Proces weryfikacji został zakończony. Karta jest gotowa do rozpoczęcia procesu aktualizacji oprogramowania.



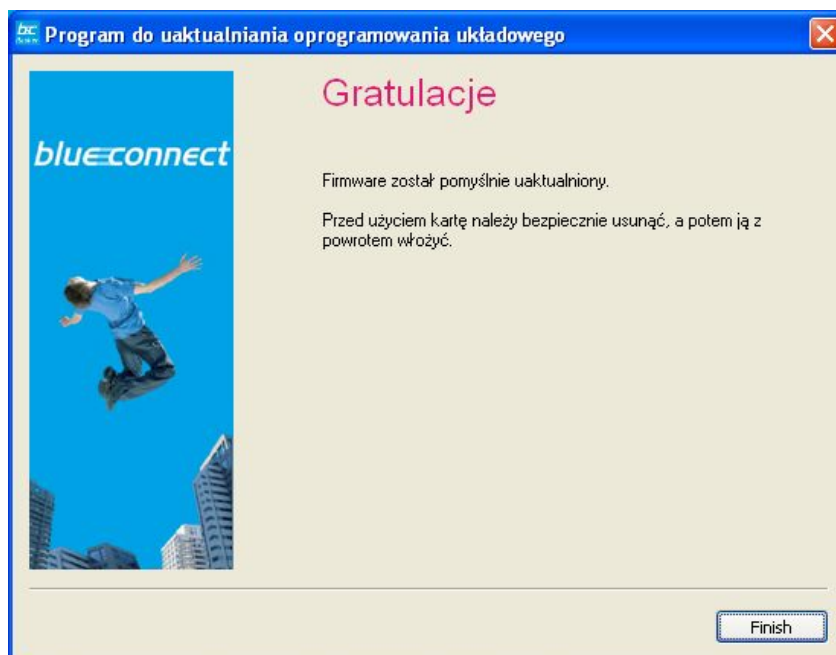
Aby kontynuować wybierz [Next]

10. Proces aktualizacji został rozpoczęty

UWAGA! Pod żadnym pozorem nie wolno przerywać procesu aktualizacji.
Przerwanie procesu grozi uszkodzeniem karty.

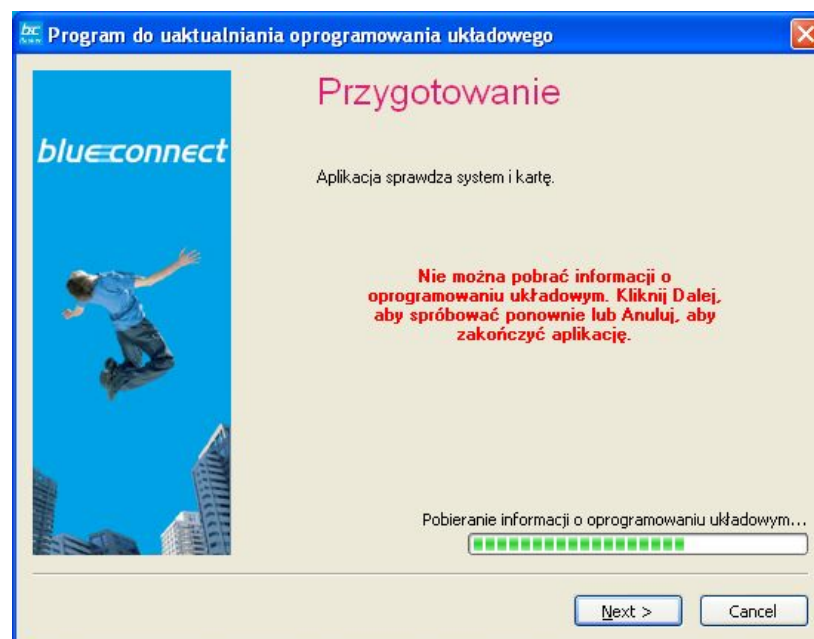


11. Proces aktualizacji został zakończony powodzeniem.
Karta jest gotowa do pracy w trybie HSDPA.
Wyjmij kartę z komputera używając opcji bezpiecznego usuwania.

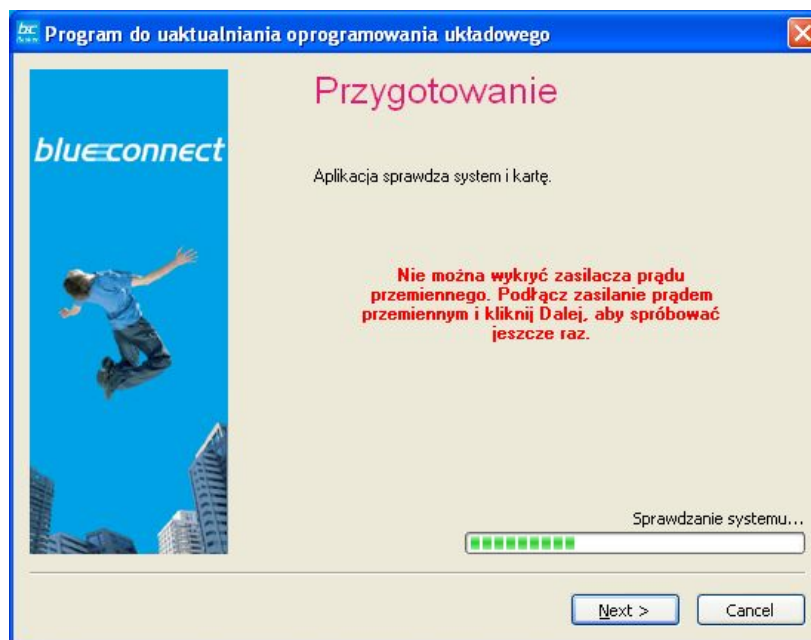


Komunikaty

1. Karta nie jest przeznaczona do aktualizacji lub karta jest uszkodzona. Sprawdź rodzaj i nazwę karty.



2. Komputer nie jest podłączony do źródła zasilania. Podłącz zasilacz sieciowy do komputera.



Aktualizacja oprogramowania może być również przeprowadzona w punkcie serwisowym salonów firmowych sieci Era.

Lista salonów, w których można dokonywać aktualizacji oprogramowania:

L.p.	Salony Era	Miasto, kod	Lokalizacja	N-ry telefonów	N-ry faksów	Godziny otwarcia
1	Białystok	Białystok, 15-282	ul. Piękna 5	0-85 745 94 00	0-85 745 94 19	pn - pt: 10-19 sb: 10-14
2	Bydgoszcz	Bydgoszcz, 85-005	ul. Gdańska 27	0-52 325 37 50	0-52 325 37 89	pn - pt: 10-19 sb: 10-14
3	Gdańsk	Gdańsk, 80-895	ul. Podwale Grodzkie 5	0-58 300 83 00	0-58 300 83 99	pn - pt: 10-19 sb: 10-14
4	Katowice	Katowice, 40-098	ul. Wawelska 4	0-32 731 96 00	0-32 731 94 09	pn - pt: 10-19 sb: 10-14
5	Kielce	Kielce, 25-501	ul. Sienkiewicza 78a	0-41 360 04 00	0-41 360 03 99	pn - pt: 10-19 sb: 10-14
6	Kraków	Kraków, 30-081	ul. Królewska 67	0-12 623 18 00	0-12 623 18 29	pn - pt: 10-19 sb: 10-14
7	Lublin	Lublin, 20-076	ul. Krakowskie Przedmieście	0-81 538 54 44	0-81 538	pn - pt: 10-19 sb: 10-14

			68		54 59	
8	Łódź	Łódź, 90-051	Aleja Piłsudskiego 10	0-42 639 29 00	0-42 639 29 07	pn - pt: 10-19 sb: 10-14
9	Olsztyn	Olsztyn, 10-034	ul. Kołłątaja 1	0-89 522 08 00	0-89 522 08 19	pn - pt: 10-19 sb: 10-14
10	Opole	Opole, 45-011	ul. Koraszewskiego 15	0-77 443 45 00	0-77 443 45 39	pn - pt: 10-19 sb: 10-14
11	Poznań	Poznań, 61-655	ul. Murawa 2	0-61 655 77 00	0-61 827 41 89	pn - pt: 10-19 sb: 10-14
12	Rzeszów	Rzeszów, 35-030	ul. 3-go Maja 22	0-17 850 23 30	0-17 850 23 07	pn - pt: 10-19 sb: 10-14
13	Szczecin	Szczecin, 70-413	Aleja Jedności Narodowej 3/4	0-91 814 84 00	0-91 814 84 19	pn - pt: 10-19 sb: 10-14
14	Wrocław	Wrocław, 50-066	ul. Świdnicka 19	0-71 370 59 00	0-71 370 59 89	pn - pt: 10-19 sb: 10-14
15	W-wa Puławska	Warszawa, 02-515	ul. Puławska 15	0-22 413 44 44	0-22 413 44 09	pn - pt: 10-19 sb: 10-14
16	W-wa Złota	Warszawa, 00-821	ul. Złota 70	0-22 413 43 43	0-22 413 43 49	pn - pt: 10-19 sb: 10-14
17	Zielona Góra	Zielona Góra, 65-050	ul. Bohaterów Westerplatte 44/46	0-68 328 72 00-38	0-68 328 72 39	pn - pt: 10-19 sb: 10-14